

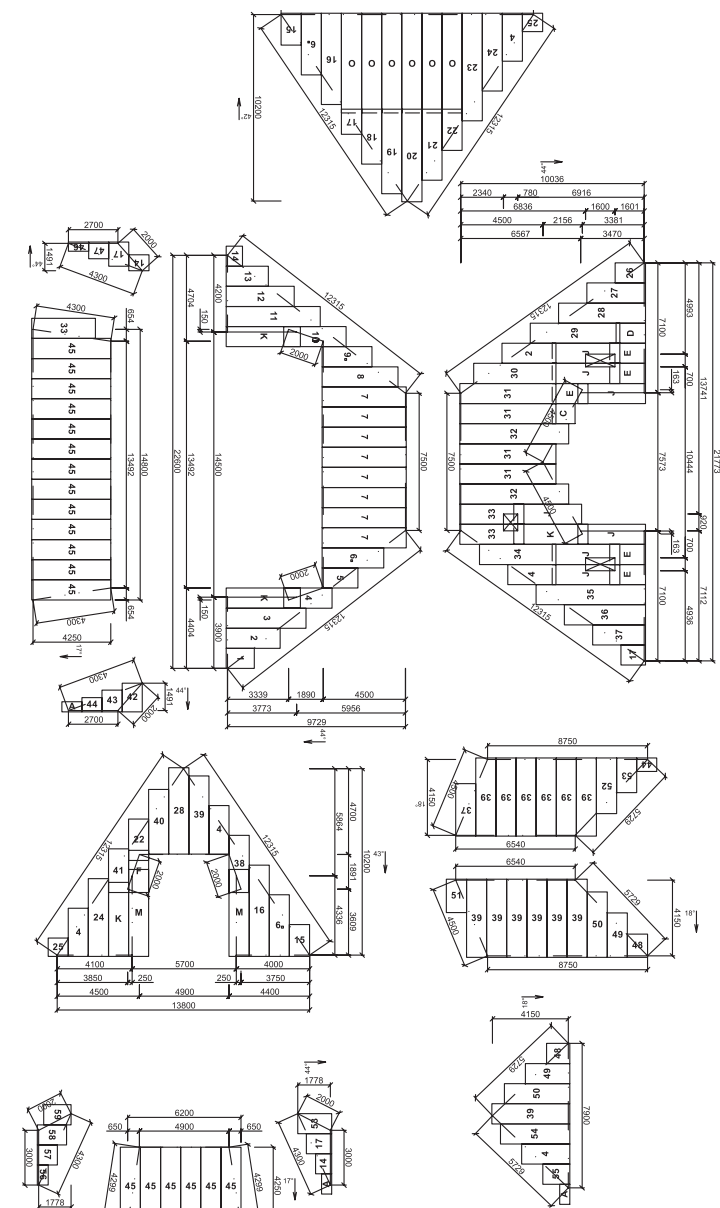
MAXIDEK

PODPORA VÝROBCE

Zpracování kladečského plánu
Výrobce nabízí pro střechy pokrývané krytinou MAXIDEK vypracování kladečského plánu. Jedná se o grafický náčrtek a tabulkový soupis obsahující specifikaci všech základních prvků krytiny MAXIDEK na jednotlivé plochy střechy. Kladečský plán obsahuje všechny potřebné prvky krytiny (jejich délky a počty), včetně spojovacího materiálu, a jeho zpracování je poskytováno bezplatně. Zpracování kladečského plánu trvá maximálně pět pracovních dnů od předání úplných podkladů.

Manuál pro zaměření s nejběžnějšími typy střeš, včetně tvarů a prostupů, který následně slouží jako specifikovaný podklad pro vypracování kladečského plánu je možné obdržet na kterémkoliv pobočce Stavebnin DEK.

Technická podpora
Pro správnou aplikaci střešní krytiny Maxidek byl vypracován podrobný Montážní návod, který je ke stažení na www.dekmetal.cz, popřípadě v tištěné podobě na vyžádání. Výrobce také nabízí bezplatné technické poradenství.



ZÁRUKA

Na střešní krytinu MAXIDEK je poskytována plná záruka v závislosti na povrchové úpravě

SP25	10 let
SP35 TEX	15 let
PU50 MAX	20 let

Záruční list včetně podrobných podmínek je ke stažení na www.dekmetal.cz.

MAXIDEK

CHARAKTERISTIKA

Dvojitá odvodňovací drážka
Boční okraj tabule je opatřen standardní odvodňovací drážkou, doplněnou ještě o odvodňovací drážku, kterou odvádí vodu vnikající kapilárními vztlínáními mezi jednotlivé tabule přeložené přes sebe.

3D-cut (střih)
3D-cut kopíruje tvar imitovaných tašek na čelním okraji tabule (vzhled krytiny není rušen rovným střihem), a tím nabízí velmi estetické zakončení krytiny u okapu a na příčných spojích krytiny.

Variabilita – délka zalomení
Jedná se o možnost individuálního nastavení délky imitované tašky přímo ve výrobě na základě požadavků zákazníka a to v rozsahu 150–400 mm. Standardní nastavení je 350 mm. Těto možnosti je využíváno především u rekonstrukcí, kdy je „nestandardně“ (jinak) nalaťováno, popřípadě na menších plochách z hlediska estetického.

Variabilita – výška zalomení
Obdobně jako délku je možné na přání zákazníka nastavit i výšku zalomení samotné vlny limitované tašky a to v rozsahu 10–25 mm. Standardně je tato výška nastavena na 15 mm. Tato možnost má především estetický důvod. Vyšší výška zalomení vyvolává pocit „mohutnější tašky“.

MATERIÁL

Jádro: konstrukční ocelový pozinkovaný plech s garantovanou mezí kluzu S250-320GD (dle ČSN EN 10346) se zinkovou vrstvou 275 g/m². tl. 0,50–0,53 mm, dle typu povrchové úpravy se zinkovou vrstvou 275 g/m² či alternativně zinkohořčíkovou vrstvou Magizinc 140 g/m².

Povrchová úprava:
Vnitřní strana je opatřena pasivačním povlakem a pohledovým lakem, vnější strana je opatřena pasivačním povlakem, základním povlakem, pohledovým polyesterovým nebo polyuretanovým lakem:
SP25 – polyesterový lak 25 μm
SP35 TEX – texturovaný polyesterový lak 35 μm
PU50 MAX – polyuretanový lak 50 μm

MONTÁŽ

Krytina MAXIDEK se pokládá výhradně na střešní latě. Je přípustná i pokládka na dřevěné bedněni nebo na bedněni z desek na bázi aglomerovaného dřeva. Musí být vyřešeno větrání střechy a doplňková hydroizolační vrstva – vhodnou skladbu konzultujte s dodavatelem krytiny. Vzdálenost latí je shodná s délkou zalomení. K podkladu se připevňují samovrtnými pozinkovanými lakovanými šrouby s těsnící EPDM podložkou. Podrobné realizační pokyny naleznete v montážní příručce MAXIDEK.

DOPLŇKY A PŘÍSLUŠENSTVÍ

Ke střešní krytině MAXIDEK je standardně dodáván kompletní systém doplňků a příslušenství, umožňující řešit detaily zakončení střechy, prostupy, odvětrání a další. Podrobnější informace jsou uvedeny v sekci DOPLŇKY A PŘÍSLUŠENSTVÍ KRYTINY tohoto technického listu nebo na www.dekmetal.cz.

KONTAKTY



DEKMETAL
výrobní závod

Hlavní 286
277 14 Dřísy
www.dekmetal.cz

ATELIER DEK
technická podpora

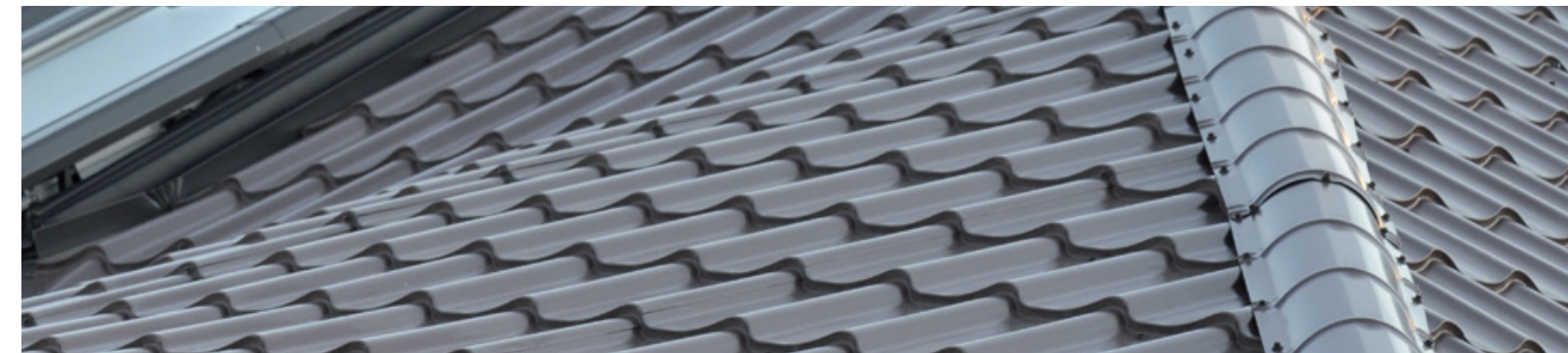
Tiskařská 257/10
108 00 Praha 10
www.atelier-dek.cz

STAVEBNINY DEK
zákaznické centrum

☎ 510 000 100
@ stavebniny@dek.cz

Aktuální seznam všech poboček stavebnin DEK s podrobnými kontakty najdete na stránkách www.dek.cz/kontakty

MAXIDEK



VELKOFORMÁTOVÁ PROFILOVANÁ PLECHOVÁ STŘEŠNÍ KRYTINA.

Použití krytiny:

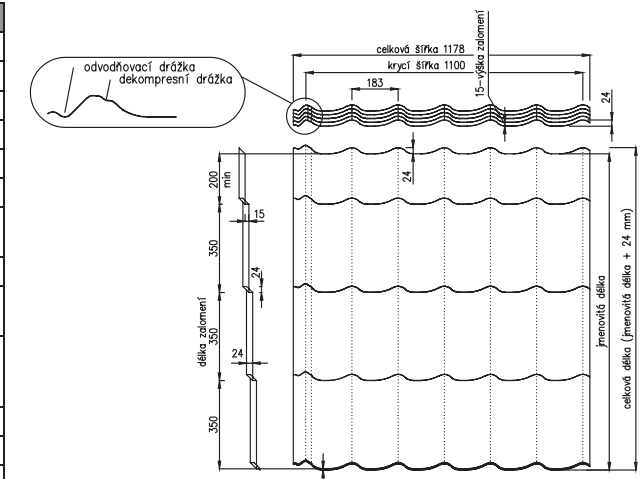
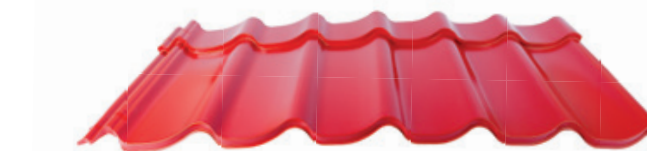
- Pro zastřešení obytných, občanských i průmyslových staveb.
- Vhodná i pro přestavby a rekonstrukce staveb.
- Vhodné a funkční řešení u střešních nástaveb panelových domů, rekonstrukcí podkroví nebo u změn ploché střechy na šikmou.
- Ve všech sněhových oblastech, nutno však dbát na správný návrh střechy s doplňkovou hydroizolační vrstvou a větráním do dané klimatické oblasti (projekt musí obsahovat i řešení zachycení sněhu) pro střechy se sklonem od 14° (bezpečný sklon).
- Použití na nižších sklonech (10°-14°) je možné pouze s vhodnou doplňkovou hydroizolační vrstvou. Použití krytiny ve sklonech 8°-10° je možné ve zcela výjimečných případech - možnost použití krytiny určuje výrobce. Na sklony střeš nižší než 8° nelze střešní krytinu Maxidek použít.

Vlastnosti krytiny:

- Vysoká životnost.
- Velmi nízká hmotnost, pouze 5 kg/m².
- Rychlá a jednoduchá pokládka.
- Vzhled maloformátové střešní krytiny, včetně 3D-cut (střih).
- Povrch krytiny je neporovitý, nedochází k ulpívání nečistot Na povrchu a k následnému růstu mechů a lišejníků.
- Netrpí působením mrazu.
- Široká barevná škála (po dohodě s výrobcem možnost atypických barev dle přání zákazníka).

Základní parametry tabule

Vlastnost	Deklarovaná hodnota
délka zalomení	standard 350 mm (150-400 mm)
výška zalomení	standard 15 mm (10-25 mm)
výška tabule (vlny)	24 mm
vzdálenost vln (šířka vlny)	183 mm
skladebná (krycí) šířka tabule	1100 mm
celková šířka tabule	1178 mm
doporučená maximální délka tabule	6000 mm
maximální délka tabule	7600 mm
minimální jmenovitá délka tabule	555 mm
celková délka tabule	jmenovitá délka tabule + 24 mm (důsledek 3D cut)
čelní překrytí tabulí (dáno délkou počátečního a koncového zalomení) Boční překrytí se vytvoří přeložením pravé krajiny vlny nové tabule přes levou krajiny vlny tabule předcházející.	205 mm
standardní tloušťka plechu	0,5 mm
plošná hmotnost krytiny	do cca 5,0 kg/m ² (dle materiálu)
Bezpečný sklon krytiny dle výrobce	14° (25%) – použití na menších sklonech konzultovat s dodavatelem



DOPLŇKY



HŘEBENÁČ KULATÝ



OKAPOVÝ PLECH



LEMOVÁNÍ OKRAJE STŘECHY



ZÁVĚTRNÁ LIŠTA SPODNÍ



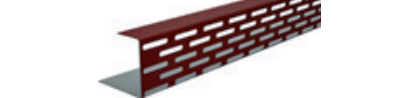
SNĚHOVÝ ZACHYTÁVAČ



ÚŽLABÍ (variantně se stojatou drážkou)

LEMOVÁNÍ ZDIVA ROVNOBĚŽ.
S OKAPEM

LEMOVÁNÍ ŠTÍTOVÉHO ZDIVA

PERFOROVANÁ LIŠTA S VÝZTUŽNOU
VLOŽKOU

ANTENNÍ PROSTUP AZ 16

ROZDĚLOVACÍ HŘEBENÁČ
(15°-30°, 30°-45°)ODVĚTRÁVACÍ SANITÁRNÍ KOMÍNEK
HV 110TABULE S OCHRANOU FOLIÍ
0,5x1250x2000mm

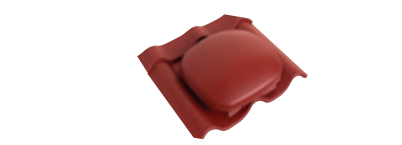
ČELO HŘEBENÁČE



KONCOVÝ HŘEBENÁČ

UTAHOVACÍ NÁSTAVEC MAGNETICKÝ
8mm

PROSTUPOVÁ MANŽETA BAREVNÁ

VĚTRACÍ TAŠKA LV 200/160
(větrací průřez 200cm²)SAMOREZNÝ ŠROUB a TRHACÍ NÝT
rozměr samoreznych šroubů
4,8x20 a 4,8x35mmOPRavná BARVA (LAK)
14ml

TĚSNĚNÍ DO TAŠKOVÉ TABULE

PŘÍSLUŠENSTVÍ



UNIVERZÁLNÍ MONTÁŽNÍ DESKA



NÁŠLAP S PODPĚROU 1)

SADA VZPĚRA S PODPĚROU PRO
STOUPACÍ PLOŠINUSTOUPACÍ PLOŠINA 2)
š 250mm, standardní délky 600, 800 a 1200mm.
Ostatní délky na tel. dotaz. Na přání možné
dodat se zábradlím.

DRŽÁK MŘÍŽOVÉHO ZACHYTÁVAČE

MŘÍŽ 3)
dodávaná délka 2 m

DRŽÁK TRUBKOVÉHO ZACHYTÁVAČE

TRUBKA 4)
dodávaná délka 2m, pro liniové napojení trubek
objednat spojku trubekSPOJKA TRUBEK SNĚHOVÉHO
ZACHYTÁVAČE TRUBEK
slouží též jako ukončovací zarážka proti
stranovému posunu trubekDRŽÁK ZACHYTÁVAČE PRO DŘEVĚNOU
KULATINUDŘEVĚNÁ KULATINA Ø 120mm 5)
dodávané délky 3 a 4 m

SNĚHOVÝ ROZRAŽEČ 6)

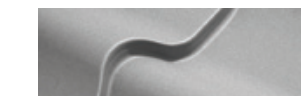


DRŽÁK VODIČE HROMOSVODU 7)

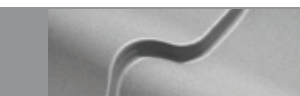
DRŽÁK VODIČE HROMOSVODU
HŘEBENOVÝPROSVĚTLOVACÍ PROFIL
1100 x 1200mm
materiál: UV odolný polykarbonát tl. 1,5mmSTŘEŠNÍ VÝLEZ 60 x 60cm
výplň polykarbonát
drátosklo nebo celoplechový
vnitřní rozměr výlezu 55 x 55cm

BAREVNÉ VARIANTY

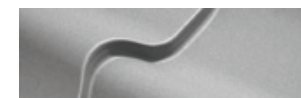
SP 25 LESK | POLYESTEROVÝ LAK 25 µm

2R216 | ČERVENÁ
nejbližší RAL 30002R036 | VÍNOVÁ
nejbližší RAL 30052M264 | CIHLOVĚ HNĚDÁ
nejbližší RAL 30092R112 | ČERVENOHNĚDÁ
nejbližší RAL 30112M295 | HNĚDÁ
nejbližší RAL 80172M604 | CIHLOVÁ
nejbližší RAL 8004MODRÁ
nejbližší RAL 5010ZELENÁ
nejbližší RAL 60052W690 | BÍLÁ
nejbližší RAL 90102W007 | ŠEDO
BÍLÁ
nejbližší RAL 90022A109 | STŘÍBRNÁ
nejbližší RAL 90062G016 | ANTRACITOVÁ
ŠEDÁ
nejbližší RAL 70162N068 | ČERNÁ
nejbližší RAL 9005

SP 35 TEX | POLYESTEROVÝ LAK 35 µm

2R17A | CIHLOVĚ HNĚDÁ
nejbližší RAL 30092M15A | HNĚDÁ
nejbližší RAL 80172M38A | CIHLOVÁ
nejbližší RAL 80042G43A | ANTRACITOVÁ
ŠEDÁ
nejbližší RAL 70162N09A | ČERNÁ
nejbližší RAL 90057A546 | STŘÍBRNÁ
nejbližší RAL 9006 (PU 35)

PU 50 MAX | POLYAMIDEM MODIFIKOVANÝ POLYURETANOVÝ LAK 50 µm

MR539 | CIHLOVĚ HNĚDÁ
nejbližší RAL 3009MM133 | CIHLOVÁ
nejbližší RAL 8004MM020 | HNĚDÁ
nejbližší RAL 8017MN131 | ČERNÁ
nejbližší RAL 9005PU55-9006 | STŘÍBRNÁ
nejbližší RAL 9006

Vyobrazení mají pouze orientační charakter. Označení RAL udává jenom nejbližší barevný odstín k vzorníku RAL - nejedná se o konkrétní barvu RAL. Aktuální vzorníky jsou dostupné u našich obchodních zástupců.

BAREVNÉ KOMBINACE PLASTOVÝCH DOPLŇKŮ KE KONKRÉTNÍM ODSTÍNŮM

Barva 2N068 pro výrobky:	2N068, 2N09A, MN131, 9005
Barva 2M264 pro výrobky:	2M264, 2R17A, MR539, 3009
Barva 2M604 pro výrobky:	2M604, 2M38A, MM133, 8004
Barva 2R112 pro výrobky:	2R112, 3001

Barva 2G016 pro výrobky:	2G016, 7016, 2G43A
Barva 2R216 pro výrobky:	2R216, 3000
Barva 2M295 pro výrobky:	2M295, 2M15A, MM020, 8017