



CORTEN  
**DEKMETAL**<sup>®</sup>

# CORTEN

## Fasády z povětrnostně odolné oceli

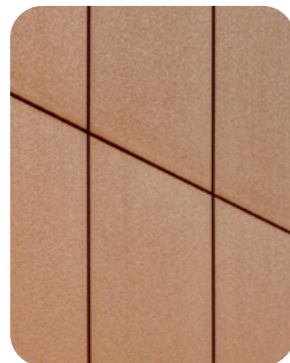
Přírodní materiály jsou čím dál tím více oblíbeným trendem v architektuře fasádních systémů i obecně ve stavebnictví s benefitem na udržitelnost a ekologii.

**Použitím těchto materiálů v exteriéru je možno skloubit eleganci přírodního vzhledu s jejich neocenitelnou vlastností - bezúdržbovostí.**

Jednou z možností pro dosažení takového originálního přírodního vzhledu je využití povětrnostně odolné oceli, známé také pod obchodním názvem Corten nebo Atmofix. Jde o patinující ocel, kde se vlivem korozivních stimulátorů (déšť, vlhkost) vytváří na povrchu pasivační ochranná vrstva, lidově známá jako rez.



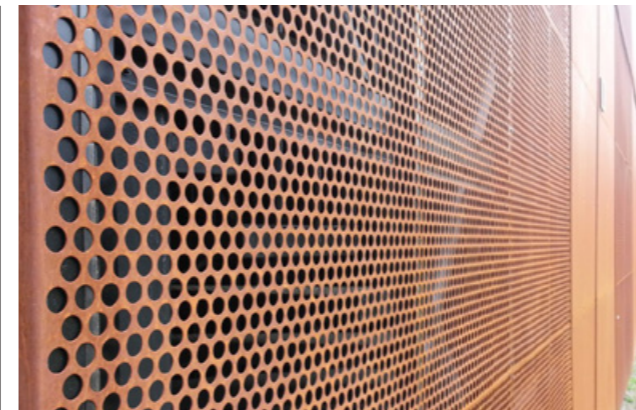
materiál po instalaci



materiál po dvou letech







# IMITACE

Alternativou k těmto materiálům je i možnost použití pozinkovaného ocelového plechu s vícevrstevným lakem v imitaci CORTEN. Povrch materiálu nebude sice tak osobitý, ale poskytuje neměnný vzhled již při aplikaci a není tedy nutno čekat měsíce na jeho finální vzhled, jako u materiálu přírodního. Současně je použití imitace eliminována vlastnost povětrnostně odolné oceli, a to stékající voda obsahující splavované částičky rzi.

