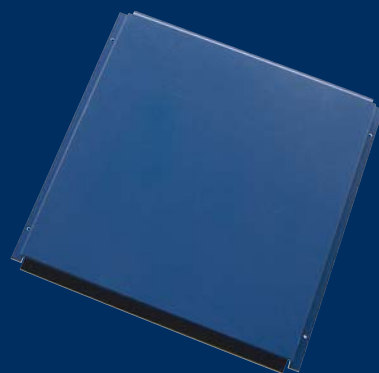


# DEKCASSETTE STANDARD

**DEKCASSETTE®**

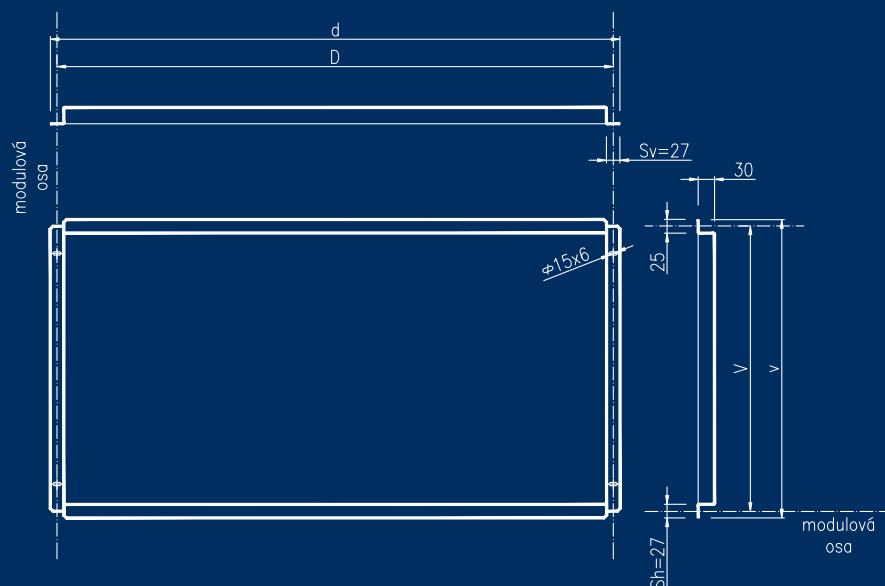
## OBKLADOVÝ PRVEK FASÁDNÍHO SYSTÉMU DEKMETAL



Kazeta DEKCASSETTE STANDARD je jednou z variant obkladových prvků fasádního systému DEKMETAL. Tento systém umožňuje vytvořit atraktivní, ekonomické, lehké a odolné opláštění větraných fasád průmyslových, administrativních i občanských objektů. Při použití fasádního systému DEKMETAL je možné provést zateplení celé fasády budovy při respektování nejnovějších poznatků v oblasti tepelné techniky.

Tvar a konstrukční řešení kazet DEKCASSETTE STANDARD umožňuje vytvořit na fasádě objektu hladké ploché čtvercové i obdélníkové rastry s viditelnými připevňovacími prvky, což dodává fasádě specifický technický vzhled.

Konstrukční a materiálové řešení kazet DEKCASSETTE STANDARD v kombinaci s dalšími prvky fasádního systému DEKMETAL umožňují širokou variabilitu barevného i tvarového řešení fasády a respektování představ investora i architekta o vzhledu budovy bez velkých konstrukčních omezení.



## DEKCASSETTE STANDARD

## POPIS

Fasádní kazeta DEKCASSETTE STANDARD je čtvercový nebo obdélníkový ohýbaný prvek se systémem polodrážek po celém obvodu. Na fasádě vytváří pravidelný rastr spár o šířce 27 mm. Ve spárách jsou umístěny připevňovací prvky. Povrch kazet je chráněn při montáži ochrannou fólií.

## ROZMĚRY KAZET (mm):

skladebná délka D (mm)	min. 150 max. 1950
celková délka d (mm)	D + 23
skladebná výška V (mm)	min. 150 max. 500
celková výška v (mm)	V + 23
hloubka (mm)	30
horizontální spára S <sub>h</sub> (mm)	27
vertikální spára S <sub>v</sub> (mm)	27
tloušťka plechu (mm)	1,00

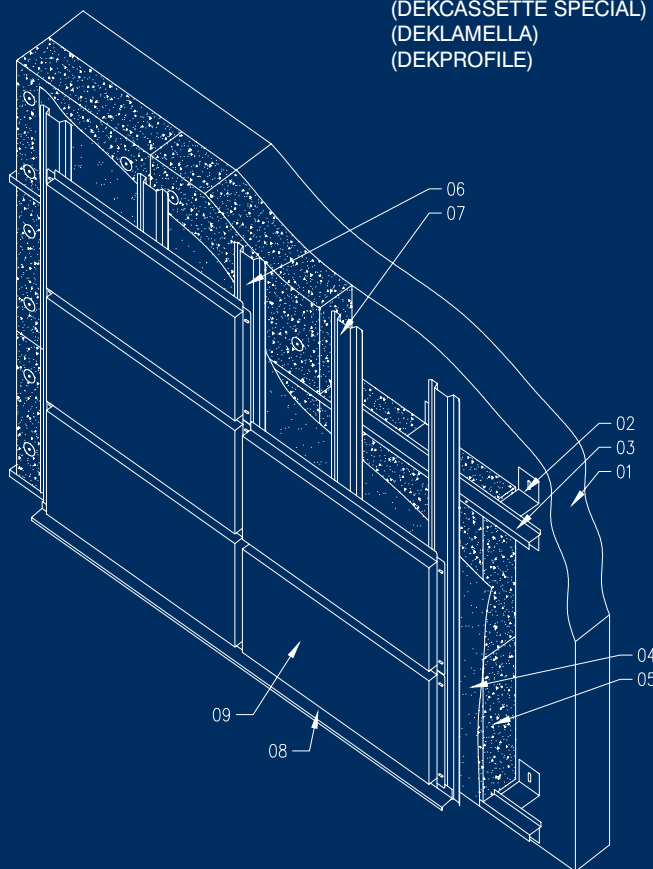
## MATERIÁLY A POVRCHOVÁ ÚPRAVA

Základní materiály jsou lakované pozinkované plechy (plech S250-320GD+Z275 opatřený polyesterovým lakem tloušťky 25 a 35 μm dle zvoleného typu povrchové úpravy) v lesklých i matných barevných odstínech. Je možné dodat i specifické povrchové úpravy a dekory jako např. imitace dřevěných dekorů, kamenných obkladů, barvy metalické, krystalicky se měnící či různé stupně patinací mědi, titanizinku či cortenu. Taktéž je možná výroba z nezelezných plechů (měď, hliník, titanizinek), které jsou dodávány v normální, lakované či předzvětralé úpravě. Tyto úpravy dodávají fasádním kazetám velmi specifický, v některých případech až nezaměnitelný vzhled.

## FASÁDNÍ SYSTÉM DEKMETAL

## Legenda:

- 01 - nosná konstrukce
- 02 - závěsná konzola
- 03 - profil Z50
- 04 - difúzně otevřená větrová zábrana
- 05 - tepelná izolace z tuhých desek z minerálních vláken
- 06 - profil OM80 lakovaný
- 07 - profil OM50 pozinkovaný
- 08 - okapnice
- 09 - DEKCASSETTE STANDARD (DEKCASSETTE LE) (DEKCASSETTE SPECIAL) (DEKLAMELLA) (DEKPROFILE)



Součástí fasádního systému DEKMETAL jsou doplňkové prvky bez statické funkce. Jedná se o krycí profily nároží, koutů, ostění, oplechování atik, okapnice, větrací mřížky apod. Prvky mohou být tvarově variabilní podle požadavků zákazníka.

Bližší informace o dalších prvcích systému jsou uvedeny v samostatných technických listech jednotlivých prvků a montážních podkladech, které je možné volně stáhnout na [www.dekmetal.cz](http://www.dekmetal.cz)

## KONTAKTY

AKTUÁLNÍ INFORMACE NALEZNETE NA [WWW.DEKTRADE.CZ](http://WWW.DEKTRADE.CZ)

odbyt, technická podpora

technická podpora

**BENEŠOV** 317 700 586  
**BEROUN** 311 621 251  
**BLANSKO** 510 003 011  
**BRNO** 545 231 166  
**ČESKÁ LÍPA** 487 823 917  
**Č. BUDĚJOVICE** Litvínovice 387 313 576  
**Č. BUDĚJOVICE** Hrdějovice 387 225 033  
**DĚČÍN** 412 512 105  
**FRÝDEK-MÍSTEK** 555 122 009  
**HODONÍN** 518 322 508  
**HRADEC KRÁLOVÉ** 495 546 656  
**CHOMUTOV** 474 668 554  
**JIČÍN** 491 011 013

**JIHLAVA** 561 010 060  
**JINDŘICHŮV HRADEC** 384 320 619  
**KARLOVY VARY** 353 579 068  
**KARVINÁ** 555 122 001  
**KLADNO** 312 661 095  
**KOLÍN** 321 623 249  
**LIBEREC** 485 134 143  
**LOVOVICE** 411 142 001  
**MOST** 476 700 635  
**NOVÝ JIČÍN** 556 720 322  
**OLOMOUC** 585 311 354  
**OPAVA** 553 623 833  
**OSTRAVA** 596 618 904

**PARDUBICE** 565 382 173  
**PELHŘIMOV** 377 329 119  
**PLZEŇ** 227 620 302  
**PRAHA KUNRATICE** 272 705 825  
**PRAHA MALEŠICE** 257 950 751  
**PRAHA ZLIČÍN** 388 328 133  
**PRACHATICE** 582 331 076  
**PROSTĚJOV** 581 701 734  
**PŘEROV** 318 599 296  
**PŘÍBRAM** 352 661 175  
**SOKOLOV** 572 501 832  
**STARÉ MĚSTO U UH** 383 322 029  
**STRAKONICE**

**SVITAVY** 466 301 957  
**SVITAVY DEKSTAVIVA** 565 382 173  
**ŠUMPERK** 377 329 119  
**TÁBOR** 227 620 302  
**TRUTNOV** 272 705 825  
**TŘEBÍČ** 257 950 751  
**TŘINEC** 388 328 133  
**ÚSTÍ NAD LABEM** 582 331 076  
**VALAŠSKÉ MEZIŘÍČÍ** 581 701 734  
**ZLÍN Příluky** 318 599 296  
**ZLÍN Louky** 352 661 175  
**ZNOJMO** 572 501 832

461 540 866  
 461 530 900  
 583 283 329  
 381 279 232  
 499 329 468  
 561 011 000  
 558 340 885  
 475 216 739  
 571 610 685  
 577 219 613  
 571 122 010  
 515 223 059

**ATELIER DEK**  
 Tiskařská 10/257  
 108 00 Praha 10  
 tel.: 234 054 284  
 fax: 234 054 291  
[www.atelier-dek.cz](http://www.atelier-dek.cz)