

DEKPROFILE

CR 18, CR 40, TR 18, TR 35, TR 50



I POPIS

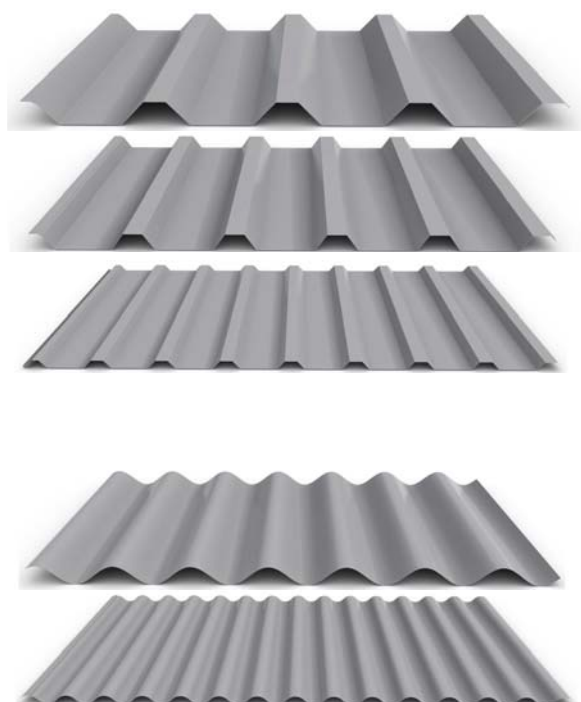


Exkluzivní vlnité profily DEKPROFILE CR 18 R/W, CR 40 a ekonomicky výhodné trapézové profily TR 18 R/W, TR 35 R/W, TR 50 R/W jsou jednou z variant obkladových prvků fasádního systému DEKMETAL nebo mohou být použity jako střešní krytina pro zastřešení šikmých střech.

Fasádní systém DEKMETAL umožňuje vytvořit atraktivní, ekonomické, lehké a odolné opláštění větraných fasád průmyslových, administrativních i občanských objektů. Při použití fasádního systému DEKMETAL je možné provést zateplení celé fasády budovy při respektování nejnovějších poznatků v oblasti tepelné techniky.

Profily DEKPROFILE jsou vhodné i pro zastřešení obytných, občanských i průmyslových staveb. Tvar a konstrukční řešení profilů DEKPROFILE umožňuje vytvořit na fasádě objektu velké architektonicky zajímavé plochy pravidelně jemně členěné.

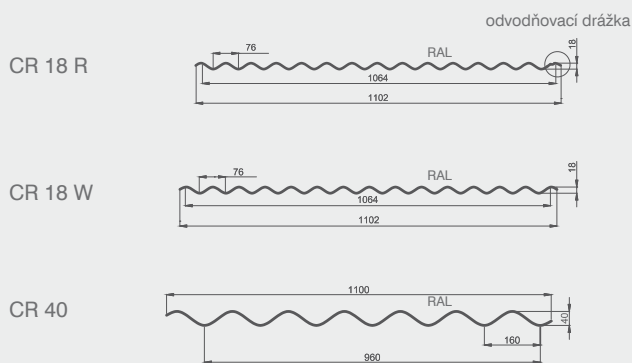
Konstrukční a materiálové řešení profilů DEKPROFILE v kombinaci s dalšími prvky fasádního systému DEKMETAL umožňuje širokou variabilitu barevného i tvarového řešení fasády a respektování představ investora i architekta o vzhledu budovy bez velkých konstrukčních omezení.



PROFIL CR 18, CR 40

DEKPROFILE CR 18 R/W a CR 40 jsou vlnité plechové profily sinusového průřezu (viz schéma). Jsou určeny k aplikaci střešní krytiny a fasádního pláště. Základní překrytí profilu je o jednu vlnu (dle způsobu použití).

CR 18 R/W, CR 40 vlnitý profil střešní (R) a stěnový (W)



DEKPROFILE	CR 18	CR 40
výška vlny	18 mm	40 mm
osová vzdálenost vln	76 mm	160 mm
skladebná šířka profilu	1064 mm	960 mm
celková šířka profilu	1102 mm	1100 mm
maximální délka profilu ¹⁾	15000 mm	9000 mm
minimální délka profilu	1200 mm	200 mm
standardní tloušťka materiálu ²⁾	0,5-1,0 mm	0,63 mm
minimální sklon střechy ³⁾	8°	8°

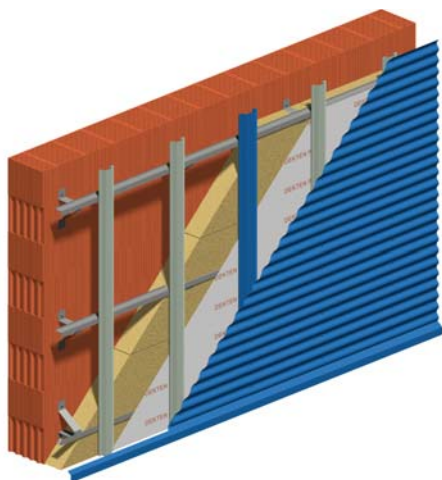
1) Pro transport nákladním vozidlem je možné používat délky max. 13,5 m. Doporučená manipulační délka je do 6 m.

2) Některé tloušťky nabízíme jen ve vybraných odstínech, nutno konzultovat s dodavatelem.

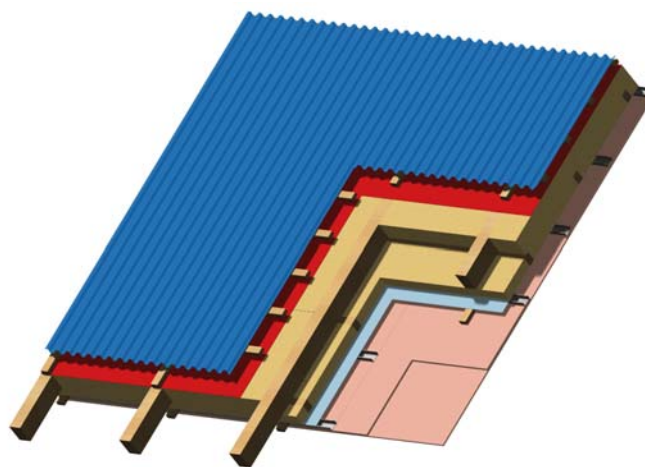
3) Je možné provedení i nižších sklonů, je nutné však konzultovat s dodavatelem.

Výrobní tolerance jednotlivých rozměrů a úhlů u produktů uvedených v tomto technickém listě jsou uvedeny v interní, pravidelně aktualizované směrnici výrobce č. 00089/2004.

Směrnice je plně v souladu s platnými výrobovými normami a zavedeným systémem řízení výroby ISO 9001. Konkrétní hodnoty tolerancí na požádání u výrobce.



Příklad skladby fasádního systému



Příklad skladby střešního systému

DOSTUPNÉ BARVY

SP 25 LESK POLYESTEROVÝ POVLAK 25 µm



RAL 3000
červená
2R216



RAL 3011
červenohnědá
2R112



RAL 3005
vínová
2R036



RAL 3009
cihlově hnědá
2M264



RAL 8017
hnědá
2M295



RAL 8019
tmavě hnědá
2M043



RAL 8004
cihlová
2M604



RAL 5013
kobaltová
2B020



RAL 5010
modrá
2B324



RAL 6005
zelená
2V484



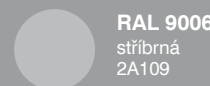
RAL 7035
světle šedá
2G330



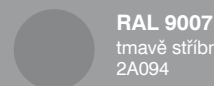
RAL 9010
bílá
2W690



RAL 9002
šedobílá
2W007



RAL 9006
stříbrná
2A109



RAL 9007
tmavě stříbrná
2A094



RAL 7024
šedá
2G150



RAL 7016
antracit
2G082



RAL 9005
černá
2N068

PROFIL TR 18, TR 35, TR 50

TR 18 R/W, TR 35 R/W, TR 50 R/W DEKPROFILE TR 18, TR 35, TR 50 jsou trapézové plechové profily (viz schéma). Jsou určeny k aplikaci střešní krytiny a fasádního pláště. Základní překrytí profilu je o jednu vlnu (dle způsobu použití).

DEKPROFILE	TR 18	TR 35	TR 50
výška vlny	18 mm	35 mm	48 mm
osová vzdálenost vln	137,5 mm	207 mm	262,5 mm
skladebná šířka profilu	1100 mm	1035 mm	1050 mm
celková šířka profilu	1155 mm	1070 mm	1088 mm
maximální délka profilu ¹⁾	9000 mm	15000 mm	15000 mm
minimální délka profilu	200 mm	1200 mm	1200 mm
standardní tloušťka materiálu ²⁾	0,5-0,63 mm	0,5-1 mm	0,63-1,25 mm
minimální sklon střechy ³⁾	8°	8°	8°

1) Pro transport nákladním vozidlem je možné používat délky max. 13,5 m. Doporučená manipulační délka je do 6 m.

2) Některé tloušťky nabízíme jen ve vybraných odstínech, nutno konzultovat s dodavatelem.

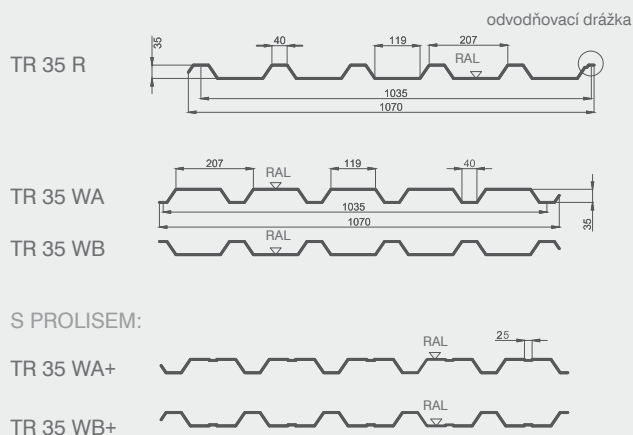
3) Je možné provedení i nižších sklonů, je nutné však konzultovat s dodavatelem.

Výrobní tolerance jednotlivých rozměrů a úhlů u produktů uvedených v tomto technickém listě jsou uvedeny v interní, pravidelně aktualizované směrnici výrobce č. 00089/2004.

Směrnice je plně v souladu s platnými výrobními normami a zavedeným systémem řízení výroby ISO 9001. Konkrétní hodnoty tolerancí na požádání u výrobce.

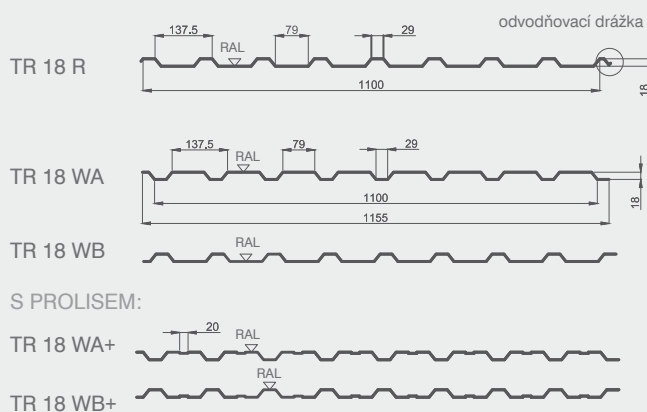
TR 35 R/W

trapézový profil střešní (R) a stěnový (W)



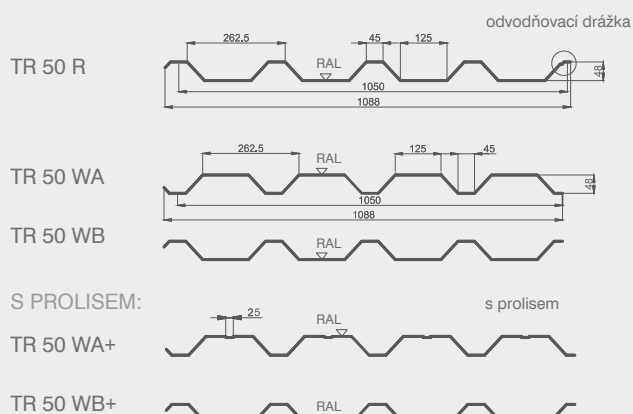
TR 18 R/W

trapézový profil střešní (R) a stěnový (W)



TR 50 R/W

trapézový profil střešní (R) a stěnový (W)



SP 35 TEX

POLYESTEROVÝ POVLAK 35 µm



RAL 3009
cihlově hnědá
2R17A



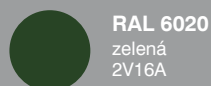
RAL 8017
hnědá
2M15A



RAL 8004
cihlová
2M38A



RAL 7024
šedá
2G55A



RAL 6020
zelená
2V16A



RAL 9005
černá
2N09A

PU 50 MAX

POLYURETANOVÝ POVLAK + POLYAMID 50 µm



RAL 3009
cihlově hnědá
MR539



RAL 9005
černá
MN131



RAL 8017
hnědá
MM020



RAL 8004
cihlová
MM133



RAL 7024
šedá
MG982

Výroba v jiných barevných odstínech (dle vzorníku RAL, případně NCS) je možná po konzultaci s výrobcem. Vyrobení mají pouze orientační charakter. Aktuální vzorníky jsou dostupné u našich obchodních zástupců.

MATERIÁLOVÉ MOŽNOSTI

MATERIÁL

Výrobky DEKPROFILE se standardně vyrábí z ocelového pozinkovaného plechu S250GD - S320GD + Z275, popřípadě ZMA140 v tloušťce od 0,5mm do 1,25 mm s povrchovou úpravou SP (25 µm nebo 35 µm) a PU (50 µm). Na přání zákazníka, popřípadě dle možností výrobce lze profily vyrobit i z jiných materiálů (například DX51D) a tlouštěk.

DOPLŇKY

Součástí fasádního systému DEKMETAL jsou doplňkové prvky bez statické funkce. Jedná se o krycí profily nároží, koutů, ostění, oplechování atik, okapnice, větrací mřížky apod. Prvky mohou být tvarově variabilní podle požadavků zákazníka.

Bližší informace o dalších prvcích systému jsou uvedeny v samostatných technických listech jednotlivých komponent a montážních podkladech. Při použití řady DEKPROFILE jako střešní krytiny jsou vyráběny různé druhy ukončovacích profilů, závětrných lišt, okapnic, hřebenáčů a jiných prvků, které naleznete v katalogu DEKMETAL.

Všechny uvedené podklady (technické listy, montážní návody, katalogy) je možné volně stáhnout na www.dekmetal.cz.

POLYESTER LESK 25 µm	tl. 0,50 mm																	
	TR18	✓	✓	✓	✓	✓	✓	✓	✓	✓	✓	✓	✓	✓	✓	✓	✓	✓
	CR18	✓	✓	✓	✓	✓	✓	✓	✓	✓	✓	✓	✓	✓	✓	✓	✓	
	TR35	✓	✓	✓	✓	✓	✓	✓	✓	✓	✓	✓	✓	✓	✓	✓	✓	
	CR40	Tento profil v tloušťce 0,5 mm nelze vyrobit																
	TR50	Výroba v této tloušťce po konzultaci s výrobcem																
	tl. 0,63 mm																	
	TR18	✓	✓	✓	✓	✓	✓	✓	✓	✓	✓	✓	✓	✓	✓	✓	✓	✓
	CR18	✓	✓	✓	✓	✓	✓	✓	✓	✓	✓	✓	✓	✓	✓	✓	✓	✓
	TR35	✓	✓	✓	✓	✓	✓	✓	✓	✓	✓	✓	✓	✓	✓	✓	✓	✓
	CR40	✓	✓	✓	✓	✓	✓	✓	✓	✓	✓	✓	✓	✓	✓	✓	✓	✓
	TR50	✓	✓	✓	✓	✓	✓	✓	✓	✓	✓	✓	✓	✓	✓	✓	✓	✓
	tl. 0,75 mm																	
	TR18	Tento profil v tloušťce 0,75 mm nelze vyrobit																
	CR18	✓	✓	✓	✓	✓	✓	✓	✓	✓	✓	✓	✓	✓	✓	✓	✓	✓
	TR35	✓	✓	✓	✓	✓	✓	✓	✓	✓	✓	✓	✓	✓	✓	✓	✓	✓
	CR40	Výroba v této tloušťce po konzultaci s výrobcem																
TR50	✓	✓	✓	✓	✓	✓	✓	✓	✓	✓	✓	✓	✓	✓	✓	✓	✓	
tl. 1,00 mm																		
TR18	Tento profil v tloušťce 1,0 mm nelze vyrobit																	
CR18	✓	✓	✓	✓	✓	✓	✓	✓	✓	✓	✓	✓	✓	✓	✓	✓	✓	
TR35	✓	✓	✓	✓	✓	✓	✓	✓	✓	✓	✓	✓	✓	✓	✓	✓	✓	
CR40	Tento profil v tloušťce 1,00 mm nelze vyrobit																	
TR50	✓	✓	✓	✓	✓	✓	✓	✓	✓	✓	✓	✓	✓	✓	✓	✓	✓	

POLYESTER TEX 35 µm	tl. 0,50 mm						
	TR18	✓	✓	✓	✓	✓	✓
	CR18	✓	✓	✓	✓	✓	✓
	TR35	✓	✓	✓	✓	✓	✓
	CR40	Tento profil v tloušťce 0,5 mm nelze vyrobit					
	TR50	Výroba v této tloušťce po konzultaci s výrobcem					

POLYURETAN 50 µm	tl. 0,50 mm					
	TR18	✓	✓	✓	✓	✓
	CR18	✓	✓	✓	✓	✓
	TR35	✓	✓	✓	✓	✓
	CR40	Tento profil v tloušťce 0,5 mm nelze vyrobit				
	TR50	Výroba v této tloušťce po konzultaci s výrobcem				

OSTATNÍ MATERIÁLY		FeZn 0,5mm	FeZn 0,60mm	FeZn 0,70mm	FeZn 1,00mm
	TR18	✓	✓		
	CR18	✓	✓	✓	✓
	TR35	✓	✓	✓	✓
	CR40		✓	✓	
	TR50		✓	✓	✓

Střešní profily DEKPROFILE se standardně dodávají bez ochranné fólie a na dřevěných, nevratných podkladech.

Fasádní profily DEKPROFILE se běžně dodávají s ochrannou snímatelnou fólií a uloženy na vratných paletách.

V případě jiných požadavků na dodání je nutné tuto skutečnost konzultovat s výrobcem.

KONTAKTY

ČECHY
cechy@dekmetal.cz

MORAVA
morava@dekmetal.cz

SLOVENSKO
slovensko@dekmetal.sk

NĚMECKO
info@dekmetal.de

Podrobné rozdělení jednotlivých regionů a kontakty na naše obchodní manažery najdete v sekci kontakty na webových stránkách:

www.dekmetal.cz