

FASÁDNÍ SYSTÉMY

DEKMETAL[®]

KOMBINACE KOMPONENT FASÁDNÍHO SYSTÉMU DEKMETAL
S VELKOFORMÁTOVÝMI OBKLADOVÝMI DESKAMI

Společnost **DEKMETAL** je již řadu let uznávaným dodavatelem v oblasti systémů odvětrávaných plechových fasád. V uplynulých letech se stala dodavatelským partnerem realizačních firem na několika stovkách objektů v České a Slovenské republice.

Na většině těchto staveb se **DEKMETAL** podílel technickou podporou architektů a projektantů již ve fázi předrealizační projekční činnosti, ale současně montážním firmám při vlastní realizaci plechových fasádních systémů.

S přibývajícím realizacemi bylo zřejmé, že základní komponenty fasádního systému **DEKMETAL** mohou prioritně plnit funkci i pro jiné obkladové desky fasád, běžně se na trhu vyskytující. Nejčastěji jsou to desky cementotřískové nebo vláknocementové, případně HPL desky na bázi vysokotlakého laminátu.

Všechny tyto obkladové materiály se vyznačují vynikajícími parametry pro exteriérové použití, které jsou od něj očekávány – odolnost před povětrnostními vlivy, zamezení tepelného namáhání objektu, dobrá zvuková pohltivost a často je materiál i požárně odolný.

Důležitým faktorem je však dnes estetické hledisko daného objektu. I tyto deskové materiály lze dodat v pestrých barvách dle stupnic RAL či NCS, je možné je opatřit zajímavými metalickými barvami, nebo jako povrchovou úpravu zvolit věrný dřevěný dekor, který na fasádu objektu vnese poutavou strukturu.

Současně s ohledem na rozměrové možnosti a kreativnost architekta je možné vytvořit jak jednoduché fasády se stejnými rozměry desek, tak zcela netypické obložení budov tvořené různorodě seskládanými formáty desek, ať již ve svislé či vodorovné orientaci.



01

TECHNICKÁ PODPORA SE SKLÁDÁ Z NĚKOLIKA BODŮ:

- 1) Bezplatné poskytnutí systémových detailů již ve fázi prvotní poptávky. Tyto obsahují běžné skladby, návaznosti na otvorové výplně, řešení rohů, koutů, zakládacích míst či ukončení u atik.
- 2) V rámci realizace zpracování montážní dokumentace na konkrétní akci. Obsahuje detaily (viz. obr. 5) všech návazností fasádního opláštění, výkresy rozmístění nosného roštu na základě zvolené varianty (viz. obr. 4) a kladečské plány pohledových desek.
- 3) Zajištění tahové zkoušky kotev s cílem ověření jejich únosností v podkladní konstrukci.
- 4) Zaškolení realizační firmy a dohled nad správností realizace v jejím průběhu. Jen správně provedená aplikace desek vede k jejich dlouhodobé funkčnosti a neměnnému pohledu na budovu.

Samozřejmostí je materiálová dodávka všech potřebných komponent pro realizaci fasádního opláštění, ať už se jedná o kotevní materiál, tepelnou izolaci, nosný rošt, systémové lišty a lemování nebo obkladové desky.

- 01 | ukázka možné barevné rozmanitosti dle představ architekta
- 02 | neznalost aplikačních postupů vede k nefunkčnosti fasády a nespokojenosti investora
- 03 | při správné realizaci je funkčnost a trvanlivost fasády dlouhodobá
- 04 | jedna z variant podkladního nosného roštu
- 05 | detail návaznosti – jedno z řešení nadpraží otvorové výplně



02

ŠPATNĚ



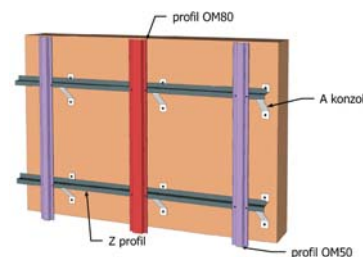
03

DOBŘE

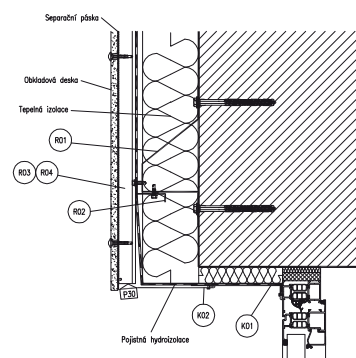
Společnost **DEKMETAL** si jako prioritu klade za cíl poskytovat zákazníkům kompletní technický servis.

Je patrné, že nejčastější chyby při realizaci obkladovými deskami vznikají buď neznalostí aplikačních postupů, nebo zcela nevhodným návrhem detailu. Bohužel v takových případech bývá výsledkem nespokojený zákazník s nefunkčním a esteticky znehodnoceným dílem viz. obr. 2.

Pokud se však zákazník obrátí na společnost **DEKMETAL**, získává jistotu plné technické součinnosti.



04



05

KARLOVARSKÝ, PLZEŇSKÝ,
JIHOČESKÝ, STŘEDOČESKÝ, PRAHA,
ÚSTECKÝ, LIBERECKÝ, TRUTNOV

mobil: +420 739 388 284
e-mail: cechy@dekmetal.cz

MORAVSKOSLEZSKÝ, OLOMOUCKÝ,
ZLÍNSKÝ, JIHMORAVSKÝ, VYSOČINA,
PARDUBICKÝ, HRADEC KRÁLOVÉ

mobil: +420 731 544 977
e-mail: morava@dekmetal.cz

SLOVENSKO

mobil: +421 902 940 889
slovensko@dekmetal.sk

DEKMETAL

www.dekmetal.cz

