

www.dekmetal.cz | www.lanitplast.cz

DOPLŇKY KE STŘEŠNÍM SYSTÉMŮM

DEKMETAL[®]

PROSVĚTLOVACÍ PROFILY PRO TRAPÉZOVÉ
A VLNITÉ PLECHY DEKPROFILE

DATUM VYDÁNÍ 2013|05

Prosvětlovací profily slouží převážně jako doplňkový sortiment ke střešním trapézovým a vlnitým plechům **DEKPROFILE**. Mohou být do střešní krytiny zakomponovány pouze jako částečné prosvětlení např. průmyslových prostor, případně mohou samostatně vytvořit celoplošně prosvětlenou střešní krytinu např. přístřešek u rodinného domu.

Genově velmi zajímavou volbou je i použití prosvětlovacích profilů do lehkých fasádních opláštění systémem **DEKMETAL**, kde je použit jako pohledový prvek trapézový nebo vlnitý plech **DEKPROFILE**.

Míra kombinace plechových a prosvětlovacích desek je prakticky neomezená a odvíjí se pouze od potřeb a požadavků investora či koncového uživatele s přihlédnutím na technické parametry výrobku a aplikace.

Prosvětlovací desky jsou dodávány ve dvou variantách. Jsou to buď desky polykarbonátové nebo sklolaminátové.

Polykarbonátové desky vynikají vysokou optickou průhledností, mechanickou odolností a trvanlivostí. Desky jsou standardně opatřeny oboustranným UV filtrem.

Barevné provedení (světelná propustnost dle DIN 5036): čirá (86%) – standard skladem, opal (50%) – na objednávku od 1500 m², bronz (45%) – na objednávku od 1500 m²

Požární vlastnosti dle: ČSN 73 0865 – hořící neodkapává ani neodpadává
ČSN EN 13 501 – tř. reakce na oheň B, s1, d0

Sklolaminátové desky se vyrábí z polyesterové pryskyřice s obsahem výplňových skelných vláken v objemu cca 27-29%.

Barevné provedení (světelná propustnost dle ASTM D-1494: čirá (87%) – standard skladem opal (58%) – na objednávku od 500 m²

Požární vlastnosti dle: ČSN 73 0865 – hořící neodkapává ani neodpadává
ČSN EN 13 501 – třída reakce na oheň E

Rozměry – šíře desek je uzpůsobena příslušnému trapézovému nebo vlnitému tvaru. Délka desek je u většiny nabízeného sortimentu v rozměrech 2, 3, 4, 5 a 6 m.

Chemická odolnost – snášenlivost a odolnost polykarbonátových nebo sklolaminátových desek s různými druhy chemických látek jsou ke shlednutí na www.lanitplast.cz.

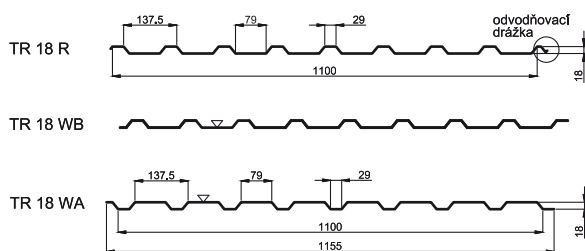
Montáž – montáž polykarbonátových nebo sklolaminátových desek musí být prováděna dle montážních pokynů volně dostupných na www.lanitplast.cz. Současně musí být dodrženy technické parametry vztahující se k maximálnímu zatížení.



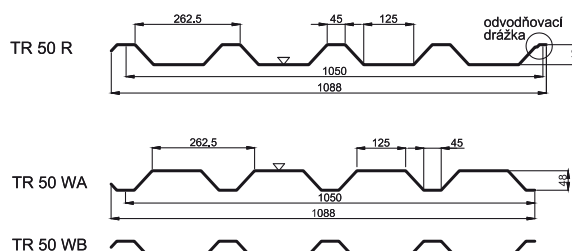
DEKMETAL®

VÝROBNÍ SORTIMENT DEKPROFILE A K NIM DODÁVANÉ PROSVĚTLOVACÍ PROFILY

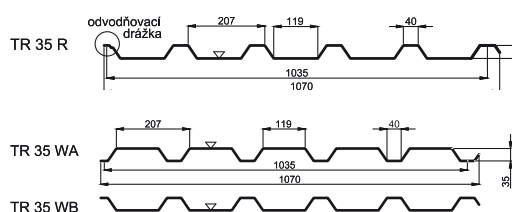
TR 18 R/W - trapézový profil střešní a stěnový



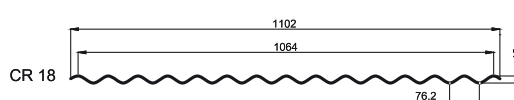
TR 50 R/W - trapézový profil střešní a stěnový



TR 35 R/W - trapézový profil střešní a stěnový



CR 18 - vlnitý profil



Infomační místa

www.dekmetal.cz

BENEŠOV	317 700 586	JIHLAVA	561 010 060	PARDUBICE	466 301 957	SVITAVY	461 540 866
BEROUN	311 621 251	JINDŘICHŮV HRADEC	384 320 619	PELHŘIMOV	565 382 173	ŠVITAVY DEKSTAVIVA	461 530 900
BLANSKO	510 003 011	KARLOVY VARY	353 579 068	PLZEŇ	377 329 119	ŠUMPERK	583 283 329
BRNO	545 231 166	KARVINÁ	555 122 001	PRAHA KUNRATICE	227 620 302	TÁBOR	381 279 232
ČESKÁ LÍPA	487 823 917	KLADNO	312 661 095	PRAHA MALEŠICE	272 705 825	TRUTNOV	499 329 468
Č. BUDĚJOVICE Litvínovice	387 313 576	KOLÍN	321 623 249	PRAHA ZLIČÍN	257 950 751	TŘEBÍČ	561 011 000
Č. BUDĚJOVICE Hrdějovice	387 225 033	LIBEREC	485 134 143	PRÁCHATICE	388 328 133	TRINEC	558 340 885
DĚČÍN	412 512 105	LOVOSICE	411 142 001	PROSTĚJOV	582 331 076	ÚSTÍ NAD LABEM	475 216 739
FRÝDEK-MÍSTEK	555 122 009	MOST	476 700 635	PŘEROV	581 701 734	VALAŠSKÉ MEZIRÍČÍ	571 610 685
HODONÍN	518 322 508	NOVÝ JIČÍN	556 720 322	PŘÍBRAM	318 599 296	ZLÍN Příluky	577 219 613
HRADEC KRÁLOVÉ	495 546 656	OLOMOUC	585 311 354	SOKOLOV	352 661 175	ZLÍN Louky	571 122 010
CHOMUTOV	474 668 554	OPAVA	553 623 833	STARÉ MĚSTO U HU	572 501 832	ZNOJMO	515 223 059
JIČÍN	491 011 013	OSTRAVA	596 618 904	STRAKONICE	383 322 029		