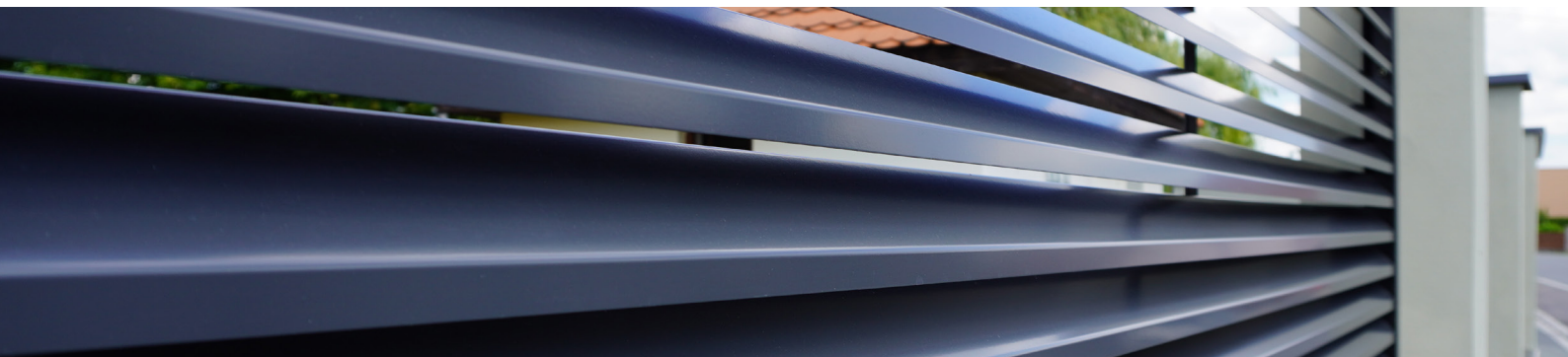


PLOTOVÁ VÝPLŇ LAMELLA C

DEKMETAL®


PLOTOVÁ VÝPLŇ DEKMETAL

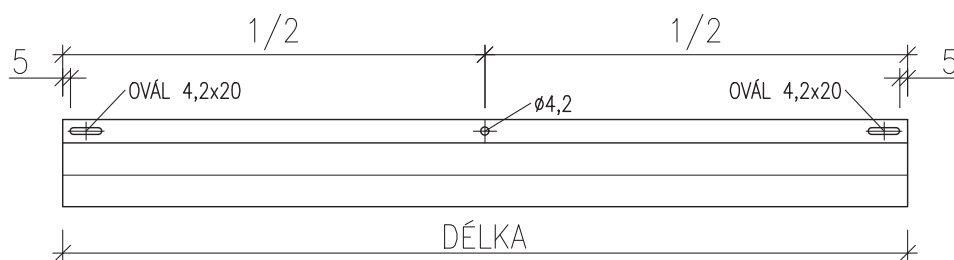
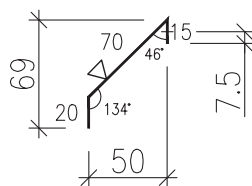


ROZMĚRY

Délka	200-2500 mm
Výška	200-3000 mm
Šířka	55 mm
Tl. plechu	1,0 mm
Hmotnost	16,5 kg/m ²
Středová výztuha	od délky pole 1250 mm

Výroba plotových výplní délky více jak 2500 mm po konzultaci s výrobcem.

PLOTOVÁ LAMELA



TECHNICKÉ INFORMACE

ROZMĚRY A MATERIÁLY:

Plotová výplň LAMELLA C je ohýbaný prvek ve tvaru C, který se připevňuje k bočním nosným ohýbaným profilům ve tvaru U pomocí trhacích nýtů do předem připravených montážních otvorů. Při délce plotové výplně více jak 1250 mm je nutná středová výztuha, která se také připevňuje k lamelám pomocí trhacích nýtů. Všechny spojovací prvky lamel a výztuh jsou na zadní straně plotové výplně, aby z pohledové přední strany nebyly viditelné. Rozteče lamel se upravují dle výšky plotové výplně a překrývají se od 3 do 10 mm. Lamely jsou vyráběny o 20 mm kratší než délka plotové výplně z důvodu rektifikace délkového rozměru při montáži. Povrch prvků plotové výplně je chráněn při montáži ochrannou fólií.

Základním materiálem jsou lakované pozinkované plechy S280-320GD Z275 (alternativně ZM140 nebo AZ150) opatřené polyuretanovým lakem (PU) odstínu 7G78D – nejbližší RAL7016 tloušťky 35 mikronů. Na objednávku je možné dodat pozinkovaný povrch nebo specifické povrchové úpravy a dekory jako jsou například imitace dřevěných dekorek, metalické barvy apod. Taktéž je možná výroba z hliníku, které je dodáváno v přírodní nebo lakované úpravě.

Poznámka: Nelze použít k opláštění budov ani jako sendvičové panely.

KONTAKTY

Informace jsou platné k datu vydání dokumentu.
AKTUÁLNÍ VERZE DOKUMENTU JE VYSTAVENA NA WWW.DEKMETAL.CZ



PRIMÁRNÍ KONTAKT PRO PLOTY:

ploty@dekmetal.cz

VŠECHNY KONTAKTY DEKMETAL:

dekmetal.cz/kontakty