

PLOTOVÁ VÝPLŇ STECCA

DEKMETAL®



PLOTOVÁ VÝPLŇ DEKMETAL

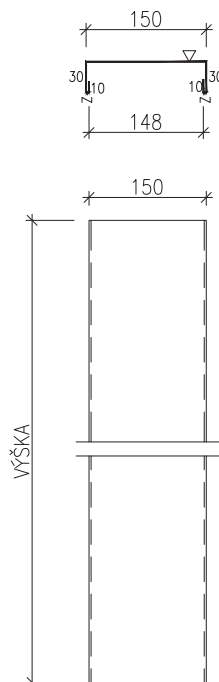


ROZMĚRY

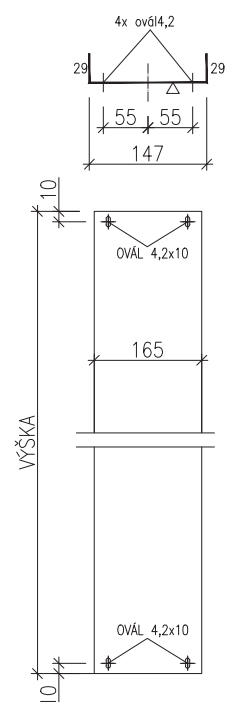
Délka	200-2500 mm
Výška	100-1500 mm
Šířka	35 mm
Tl. plechu	0,5 mm

Výroba plotových výplní délky více jak 2500 mm po konzultaci s výrobcem.

PŘEDNÍ ČÁST LAMELY



ZADNÍ ČÁST LAMELY

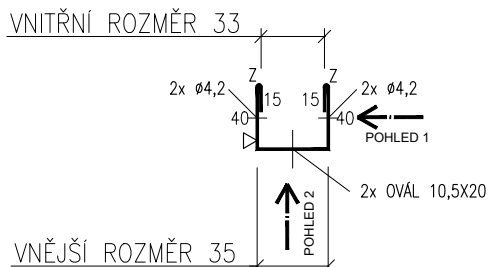


Výrobní tolerance jednotlivých rozměrů a úhlů u produktů uvedených v tomto technickém listě jsou uvedeny v interní, pravidelně aktualizované směrnici výrobce č. 00089/2004. Směrnice je plně v souladu s platnými výrobními normami a zavedeným systémem řízení výroby ISO 9001. Konkrétní hodnoty tolerancí na požádání u výrobce.

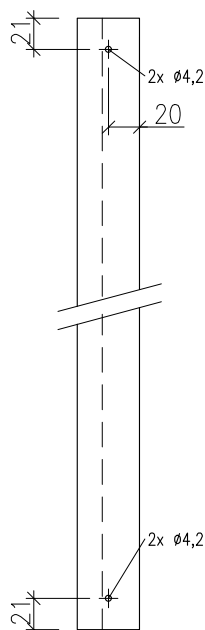


TECHNICKÉ INFORMACE

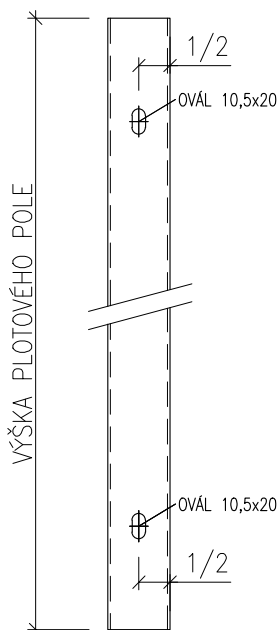
BOČNÍ NOSNÝ U-PROFIL



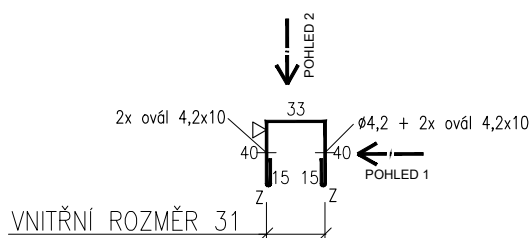
POHLED 1



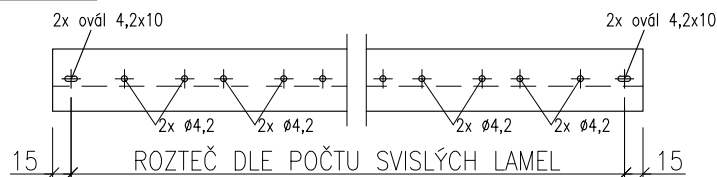
POHLED 2



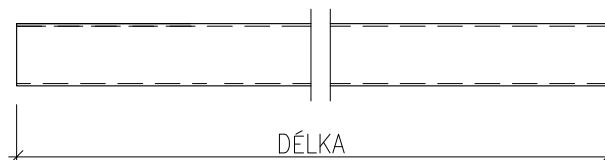
HORNÍ U-PROFIL



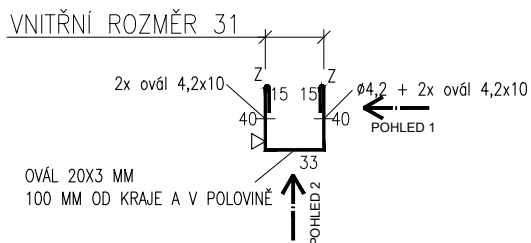
POHLED 1



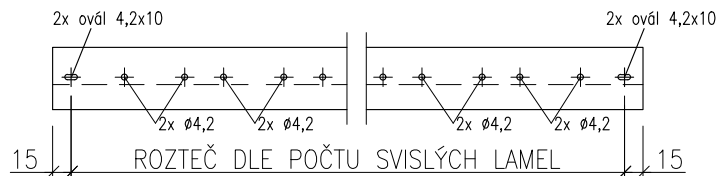
POHLED 2



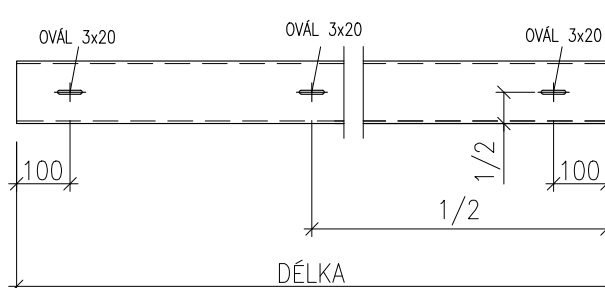
SPODNÍ U-PROFIL



POHLED 1

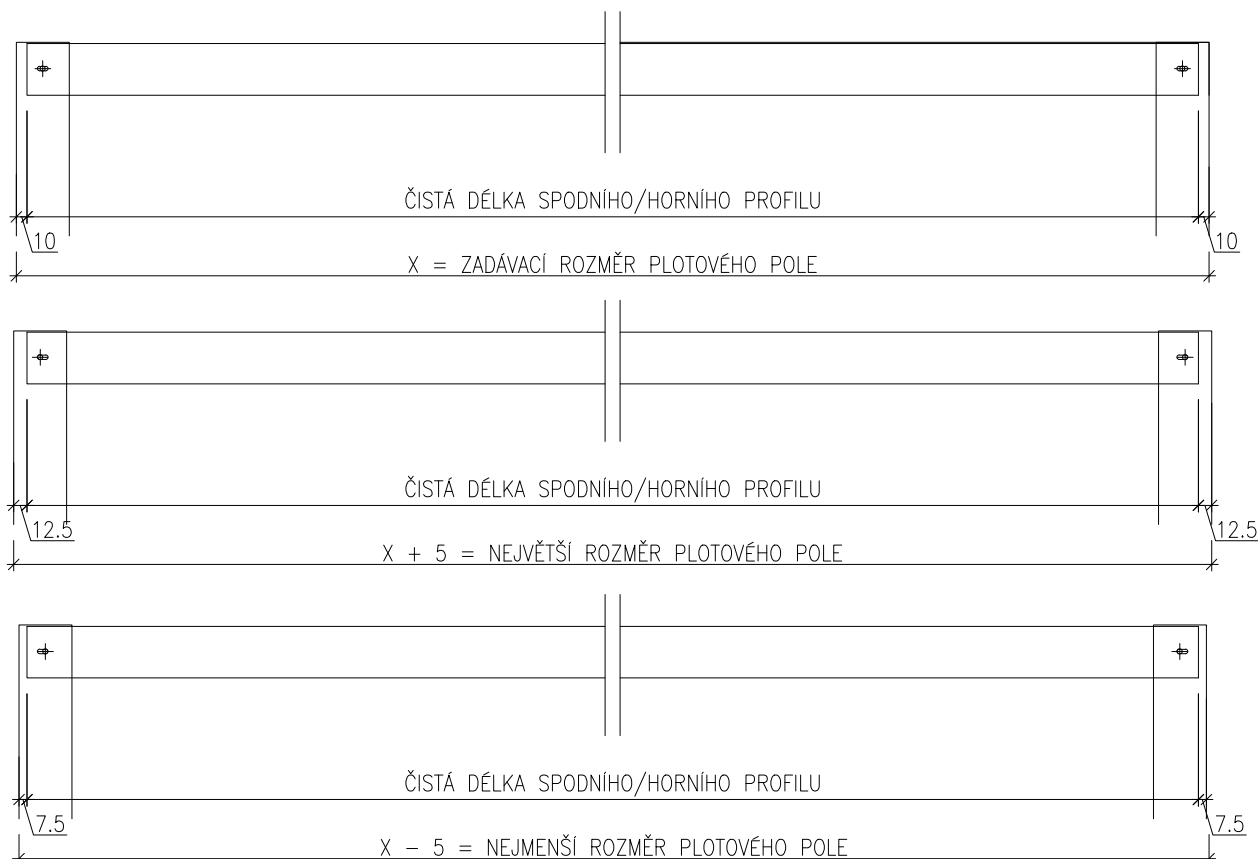


POHLED 2



TECHNICKÉ INFORMACE

DÉLKOVÝ ROZSAH PLOTOVÉ VÝPLNĚ:



ROZMĚRY A MATERIÁLY:

Plotová výplň STECCA je tvořena skládanými svislými lamelami (přední a zadní část), které se připevňují k horní a spodní části obvodového rámu, který je tvořený ohýbanými profily ve tvaru U pomocí trhacích nýtů do předem připravených montážních otvorů na přední a zadní straně. Lamely mají standardně šířku 150 mm (lze na zakázku upravit dle přání zákazníka). Mezery mezi lamelami se upravují dle šířky plotové výplně v rozmezí 30 - 70 mm. Lamely jsou vyráběny o 2 mm kratší než výška plotové výplně. Vodorovné nosné profily jsou z důvodu rektifikace délkového rozměru při montáži vyráběny o 20 mm kratší. Povrch prvků plotové výplně je chráněn při montáži ochrannou fólií.

Základním materiálem jsou lakované pozinkované plechy S280-320GD Z275 (alternativně ZM140 nebo AZ150) opatřené polyesterovým (SP), PVDF, popřípadě polyuretanovým lakem (PU) tloušťky 25 - 55 mikronů (dle zvoleného typu povrchové úpravy). Na objednávku je možné dodat pouze pozinkovaný povrch nebo specifické povrchové úpravy a dekory jako jsou například imitace dřevěných dekorů, metalické barvy apod. Taktéž je možná výroba z hliníku, které je dodáváno v přírodní nebo lakované úpravě.

KONTAKTY

Informace jsou platné k datu vydání dokumentu.
AKTUÁLNÍ VERZE DOKUMENTU JE VYSTAVENA NA WWW.DEKMETAL.CZ



PRIMÁRNÍ KONTAKT PRO PLOTY:

ploty@dekmetal.cz

VŠECHNY KONTAKTY DEKMETAL:

dekmetal.cz/kontakty